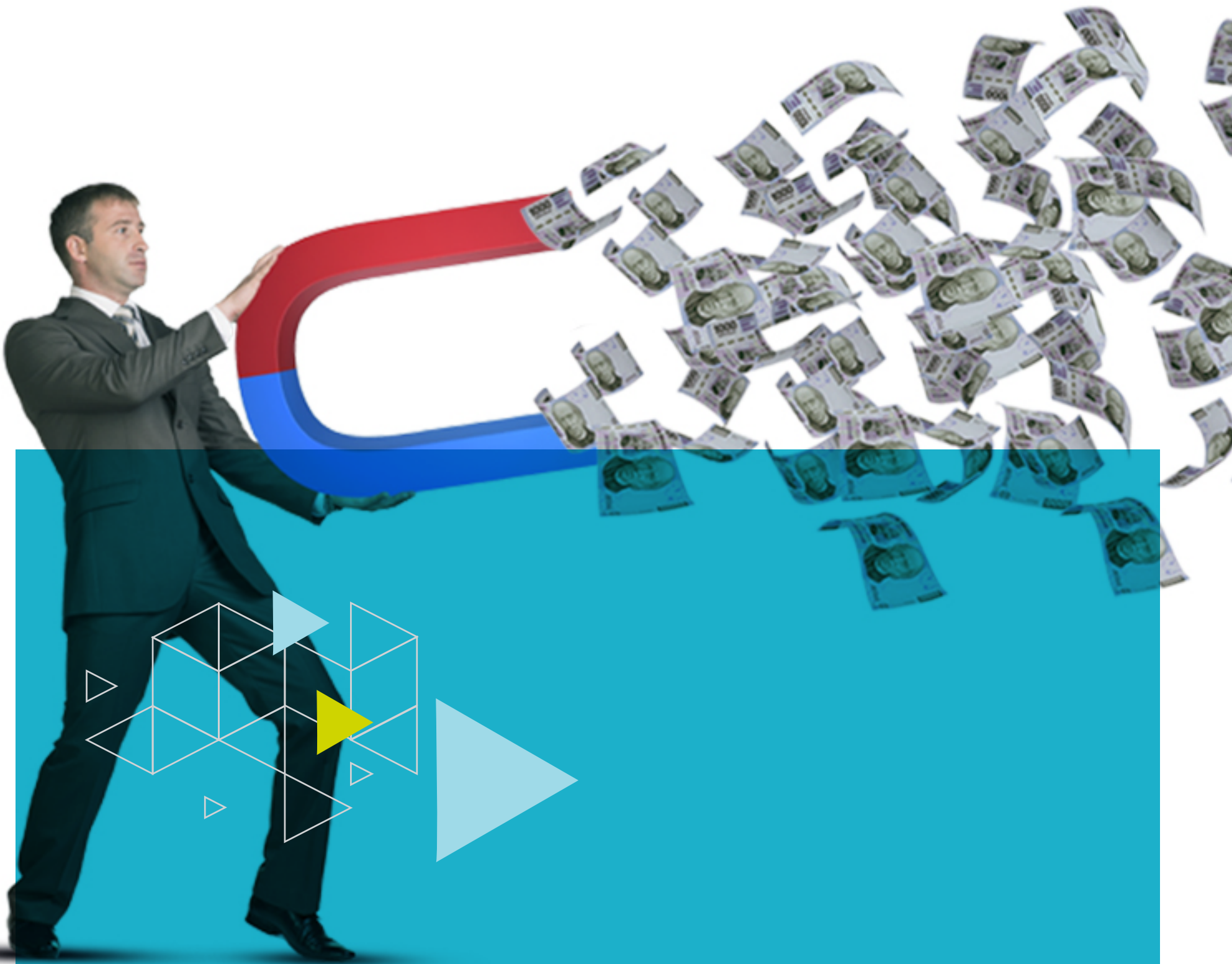


Conceptos clave para entender *el panorama bursátil*

¿Pensando en invertir e ir por más? Cada vez son más las personas que toman diferentes alternativas para diversificar sus recursos, sin embargo, la opción de los instrumentos bursátiles no siempre son la primera elección de todos, ya que no se tiene el conocimiento de algunos conceptos claves para entrar en ese mundo y saber por dónde empezar.





El primer paso es ***definir nuestro perfil de inversionista,***

dependiendo del riesgo con el que uno se sienta cómodo. Existen 3 tipos: si eres de aquellos que tienen como objetivo mitigar el riesgo, entonces entras en un perfil conservador con instrumentos de poca volatilidad.

Si quieres ir un paso adelante y tienes una tolerancia mayor al riesgo, pero sin arriesgar mucho, entonces entras en un perfil moderado en donde tus recursos son invertidos en una cartera con diferentes instrumentos; por último, si el riesgo no es problema para ti y quieres obtener mayores rendimientos, eres un inversionista agresivo, ya que no solamente posees un portafolio diversificado, sino que tienes un conocimiento más profesional de cómo funciona el mercado.

Aunado a qué tipo de inversionista eres y de acuerdo con tus objetivos financieros, tenemos el término horizonte de inversión, que se traduce al tiempo en el que deseas invertir tus recursos. Es primordial tener en consideración este punto cuando entramos al mundo bursátil, porque debemos tomar en cuenta varios factores.



Por ejemplo, lo primero que necesitamos saber es el objetivo de nuestra inversión, ya que este determinará el instrumento que seleccionemos. Hay que tomar en cuenta que dependiendo de la meta que tengamos, podremos elegir si nuestra inversión será de corto, mediano o largo plazo y así saber que cada una de estas opciones tiene sus propias características. Si nuestra selección es largo plazo, debemos ser pacientes porque veremos resultados en el tiempo; por el contrario, en el corto o mediano plazo podremos tener un poco más de liquidez.

Entrar al mundo de las finanzas no es complicado, por lo que se recomienda siempre acudir con tu asesor e institución de confianza para que te ayuden a dar los primeros pasos cuando decidas empezar a invertir y que, por supuesto, tus recursos estén seguros y... ¡vayas por más!